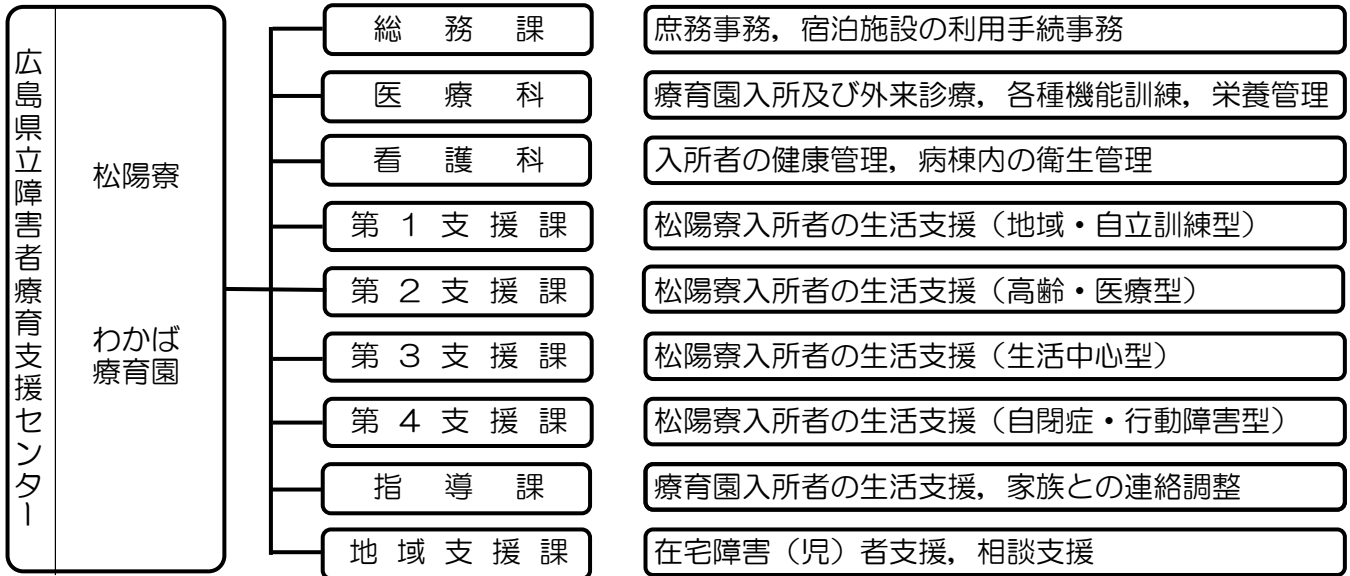


1 広島県立障害者療育支援センター 組織図



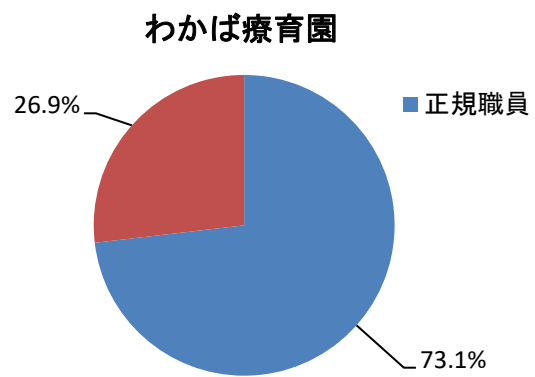
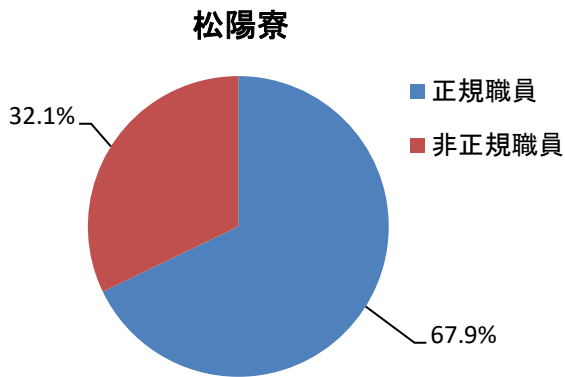
2 職員構成比

令和2年9月1日現在

(1) 正規職員，非正規（賃金・パート）職員構成

松陽寮	
正規職員	76人
非正規職員	36人
合計	112人

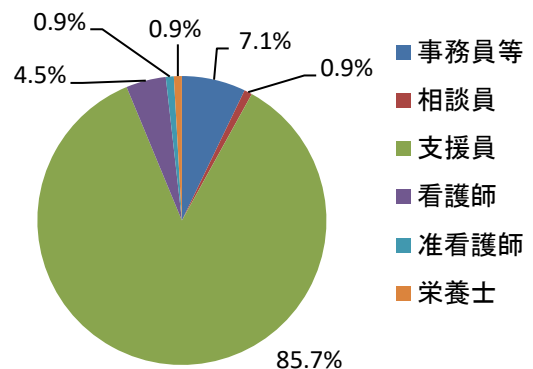
わかば療育園	
正規職員	79人
非正規職員	29人
合計	108人



(2) 正規職員，非正規（賃金・パート）職種別構成

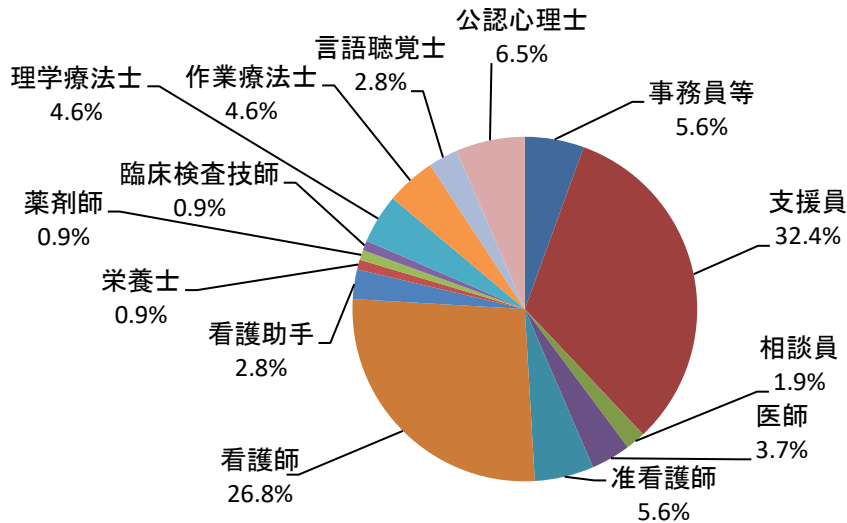
	事務員等	相談員	支援員	看護師
松陽寮（正規職員）	3人	1人	67人	3人
松陽寮（非正規職員）	5人	0人	29人	2人
計	8人	1人	96人	5人

	准看護師	栄養士	計
松陽寮（正規職員）	1人	1人	76人
松陽寮（非正規職員）	0人	0人	36人
計	1人	1人	112人



	事務員等	支援員	相談員	医師	看護師	准看護師	看護助手	栄養士	薬剤師	臨床検査技師
わかば療育園（正規職員）	3人	19人	2人	3人	25人	5人	0人	1人	1人	0人
わかば療育園（非正規職員）	3人	16人	0人	1人	4人	1人	3人	0人	0人	1人

	理学療法士	作業療法士	言語聴覚士	公認心理士	臨床心理士	計
わかば療育園（正規職員）	5人	5人	3人	7人	0人	79人
わかば療育園（非正規職員）	0人	0人	0人	0人	0人	29人



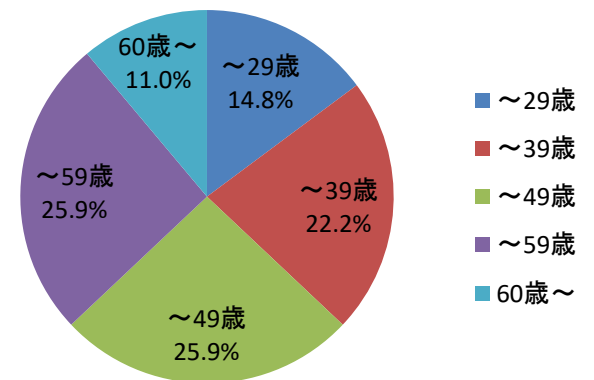
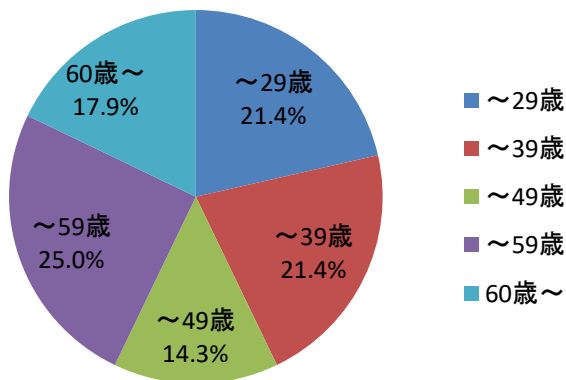
(3) 正規職員（嘱託・再雇用職員を除く）年代別構成

【松陽寮】

～29歳	～39歳	～49歳	～59歳	60歳～	計
24人	24人	16人	28人	20人	112人

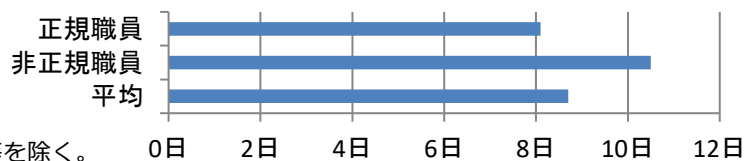
【わかば療育園】

～29歳	～39歳	～49歳	59歳～	60歳～	計
16人	24人	28人	28人	12人	108人



3 年次休暇取得状況（令和元年度）

正規職員	8.1日
非正規職員	10.5日
平均	8.7日



※夏期厚生休暇，特別休暇，病気休暇等を除く。